

2015年10月12~22日 秋のヨーロッパ 農業研修

(南砺市市民学遊塾 *digest*版)

作業を守る、労働安全コンサルタント

片山安心コンサルタント合同会社

教室内部



代表社員 片山 昌作

南砺市農業委員 (任期H29/7)、農業機械士

〒939-1533

本社 富山県南砺市八塚188

教習所 南砺市八塚四番島4106-1

電話 0763-58-5258

教習所外観



HP <http://ansin39.com>



19 ヨーロッパ3ヶ国の農業と 大型農業機械について



オランダのバブリカ農場
ハウス1棟4haが4棟、広し!!

講師
片山 昌作

- ・労働安全コンサルタント (5級)
- ・ものづくりマイスター (5級)

前々から行きたかったヨーロッパで見てきた農家の良い所を皆様に伝えます。
資料は <http://ansin39.com/> に掲示いたします。

会場 福野文化創造センター・ヘリオス セミナールームC

定員 30人 開場 19:30 ~ 20:30

受講料 3,600円

スケジュール	内 容
10月25日(木)	オランダ花市場アールスメア
10月26日(木)	バブリカ農家の巨大ハウス 41ha
10月27日(金)	イタリア有機ファイナリー
10月28日(土)	フランス収穫量委員会館所とアクリターリズム
10月30日(月)	大型農機による作業

秋のヨーロッパ農業研修視察団 11日間
日程表
(オランダ・イタリア・フランス)

日	日	時間	場所	内容
10月25日	木	19:30~20:30	福野文化創造センター・ヘリオス セミナールームC	開場
10月26日	木	19:30~20:30	オランダ花市場アールスメア	視察
10月27日	金	19:30~20:30	バブリカ農家の巨大ハウス 41ha	視察
10月28日	土	19:30~20:30	イタリア有機ファイナリー	視察
10月29日	日	19:30~20:30	フランス収穫量委員会館所とアクリターリズム	視察
10月30日	月	19:30~20:30	大型農機による作業	視察

①オランダ研修 10/13 AM



朝7:00、
外は暗く
街灯の光
が頼り



取引先への仕分け



アールスメア
生花中央市場



受付



取引マップ

取引後の一時保管場所



ホームページ <http://ansin39.com>



アールスメア生花中央市場
競り人



入札画面

全取引の参照画面



ネットから
買いを行う
為、会場は
人が少ない

競り下がり競売画面



温度8°Cに
管理され、納
品者が写真
入りの入荷
データを作る

入荷場



ホームページ <http://ansin39.com>

資料1. オランダ 花市場 10/13 AM7:00~11:00



受付兼
ショップ



ホームページ <http://ansin39.com>

5

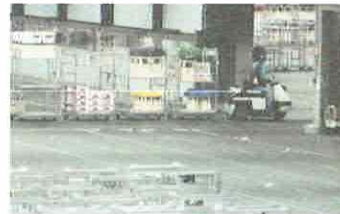
台車置き場



ホームページ <http://ansin39.com>

6

入荷場から出荷場へ移動、出荷伝票の貼り付け



バーコードの伝票を貼り、
台車で運ぶ

ホームページ <http://ansin39.com>

7

一時仮置き場かな？



ホームページ <http://ansin39.com>

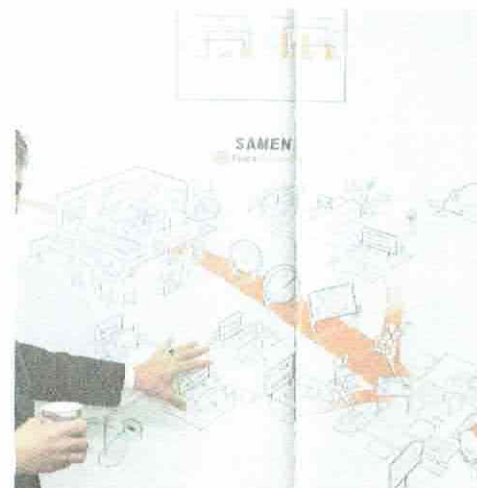
8

自動搬送と人の運搬



ホームページ <http://ansin39.com>

9



② オランダ 農業研修 10/13 昼

GNHGの
広報担当



A7エリアの
農業体系の
説明
通訳さんの
話は、私の
知識不足で
よく理解でき
なかった

ホームページ <http://ansin39.com>

11

②オランダ研修 10/13 PM

A7 パプリカ農家

温室による栽培



栽培して
高く伸び
た枝4m

雨水に養分を混ぜて
パプリカに供給する



ホームページ <http://ansin39.com>



13



収穫したパプリカの入ったBoxを積んで、自動搬送台車が選果室へ運ぶ

収穫後、台車に乗った葉を取り除く



液肥と水の供給

ホームページ <http://ansin39.com>

15

資材と敷設



ロックウールです

PP(ポリプロピレン)製の梱包紐と同様でした



③ イタリア 有機ワイナリー 10/16 AM



レストラン



カウンターバー



ワインの試飲



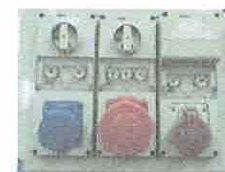
ホームページ <http://ansin39.com>

21

醸造タンク



瓶詰め器



ホームページ <http://ansin39.com>

22

ホテル機能



ホームページ <http://ansin39.com>

23



ホームページ <http://ansin39.com>

24

周辺のブドウ畑



ホームページ <http://ansin39.com>

25

④フランス 農業会議所 10/19

農業委員会 会議室



別荘を買い取り
事務所にしたもの



ホームページ <http://ansin39.com>

作付け分布



委員の主な
仕事に土地
の利用管理
と生産指導
がある

農家でイベント
そのHP



26

アグリツーリズムのパフレット



ホームページ <http://ansin39.com>

27



農家のマップが有り、次ページ
に特徴を紹介している。

ホームページ <http://ansin39.com>

28

フランス 大規模加工販売農家

10/20(火) AM

大規模農家

全体面積 125ha
作付け地図



農家でイベント その資料



ホームページ <http://ansin39.com>

Multiple columns of text in French with various colored headers (green, orange, blue, yellow) and small images of people and animals.

ホームページ <http://ansin39.com>



大規模農家の 小さな販売所

店内
入口



狭い
店内



小麦サイロ 6t × 4 = 24t



ホームページ <http://ansin39.com>

草刈り作業機



内の様子



ジャガイモ貯蔵



フォークリフト



ホームページ <http://ansin39.com>

フランス 小規模農家(販売)10/20(火) PM



AMAP : 小規模農業者
を守る為の産直提携
全体面積40ha



販売所の中



ホームページ <http://ansin39.com>



日本の生協の仕組みを取り入れたもの



33

OÙ NOUS TROUVER ?
Boutique à la ferme
Vendredi & Samedi 15h à 19h
Au coin de la route nationale 201481
Maurice de Poincy légumes et fruits bio produits

Maurice de Poincy
40 rue de Damolez
77470 POINCY
mauricedepoincy@mauricedepoincy.fr
www.mauricedepoincy.fr

Marché de Lagny sur Marne
Mercredi, Vendredi & Dimanche
Un marché ouvert, dynamique & sympathique

Associations agroécologiques
Tous les jours vous pouvez participer des ateliers aux ateliers des producteurs de Lignolles/Dammariens/Blacieux, Marne la Vallée, Couilly, Saint-Germain-Lagny, ils sont entre 17 ateliers en agroécologie.

AGROÉCOLOGIE
PLUS QU'UN SYSTÈME DE CULTURE, UNE ÉTHIQUE.

Maurice de Poincy, membre de **Terraviva**
Label ISO 14001 2004

MAURICÉ DE POINCY
PRODUCTEUR DE FRUITS & LÉGUMES
PARTENAIRE DE LA NAT

AVEC DE VRAIES VALEURS NATURELLES, CULTIVONS LA DIFFÉRENCE.

ホームページ <http://ansin39.com>

34

QUI SOMMES NOUS ?
Maurice de Poincy, 4 personnes, une famille, une passion, une éthique, un savoir-faire, une expérience.
Nous cultivons sur 40 ha de terres agricoles en Lignolles sur Marne, 15 km de Paris, dans une zone de production bio certifiée. 100% de produits bio, 100% de produits locaux, 100% de produits de saison.

MARAÎCHERS AGROFORESTIERS
Nous sommes agriculteurs, nous sommes maraîchers, nous sommes agroforestiers.
Nous sommes maraîchers, nous sommes agroforestiers, nous sommes agriculteurs.
Nous sommes maraîchers, nous sommes agroforestiers, nous sommes agriculteurs.

TOUJOURS EN ACTION
Nous sommes maraîchers, nous sommes agroforestiers, nous sommes agriculteurs.
Nous sommes maraîchers, nous sommes agroforestiers, nous sommes agriculteurs.

AGROÉCOLOGIE : A LA RECHERCHE DES ÉQUILIBRES NATURELS

ホームページ <http://ansin39.com>

35

畑の周囲に植樹し、害虫でない虫を増やす取り組みと、小麦を植えて収穫せずにすき込み、土地の有機度を上げる事を20haで試して見ると言っていました。

La nature est parfaite, mieux la respecter que de vouloir la contrôler.

1. Pratiques agroécologiques : améliorer les conditions de vie des sols, la biodiversité et limiter les intrants.
2. Adapter les pratiques de culture et de gestion des cultures aux conditions locales.
3. Être actif : se battre contre les pesticides, pour une agriculture plus saine et plus durable.
4. Qualité sanitaire : agroécologie pour une nourriture saine, sûre et de qualité.

La nature est parfaite, mieux la respecter que de vouloir la contrôler.

Adopter les pratiques agroécologiques pour améliorer la qualité de la production.

L'AGROFORESTRIE : associer la culture à la forêt et aux cultures végétales en petites étapes, vers une agriculture agroécologique.

Le principe fondamental est de créer des écosystèmes.

Le principe fondamental est de créer des écosystèmes.

ホームページ <http://ansin39.com>

36

⑤野菜ハウス群の面積

パプリカ、トマト



37



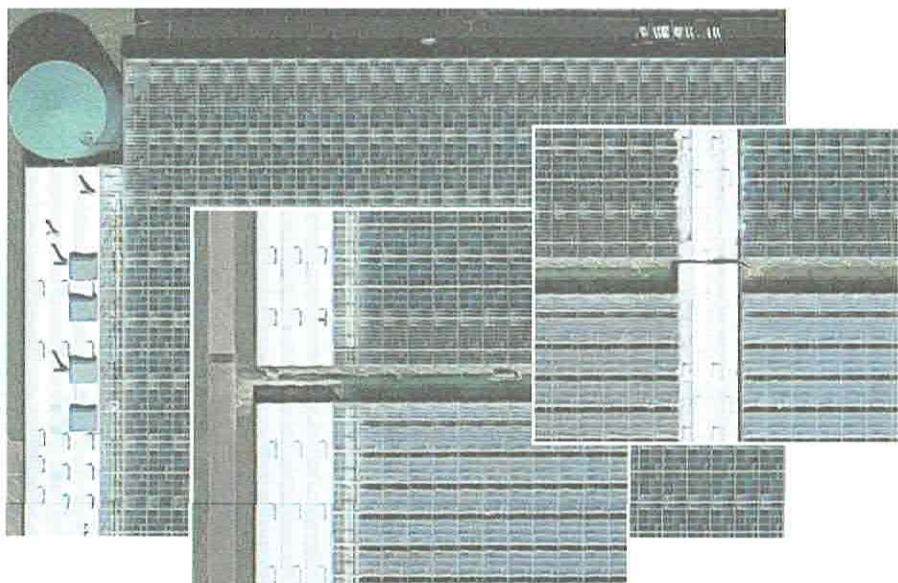
パプリカハウスの面積 1棟 4ha



ホームページ <http://ansin39.com/>

38

衛星写真の解像度

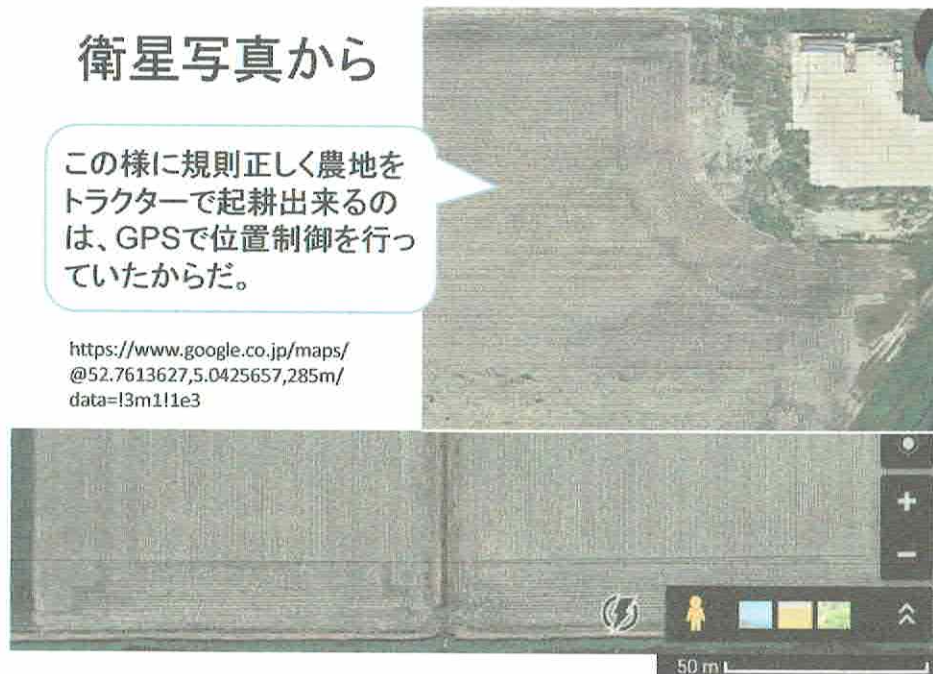


39

衛星写真から

この様に規則正しく農地をトラクターで起耕出来るのは、GPSで位置制御を行っていたからだ。

<https://www.google.co.jp/maps/@52.7613627,5.0425657,285m/data=!3m1!1e3>



50 m

衛星信号で農地を耕す

FENDT 900 バリオ S4



自動セクションコントロール

プロセッサとセンサーが搭載されたセクションコントロールは、耕す深さや向きを自動で調整します。犁で使いやすい機能です。

自動セクションコントロールは、GPS電波を利用して、予め設定されたオーバーラップ幅に作業機をセクションコントロールを自動制御するシステムです。自動制御の方向のステアリング、プロセッサ、シートベルトなどを制御する時、農家は依然として完全に制御する必要があります。この機能により、耕す深さや向きを自動で調整し、燃料、農薬などを節約し、耕す深さや向きを自動で調整することができます。同じ耕す深さでも同じような高効率の作業ができます。

バリオガイドがあれば、オペレーターは作業機操作だけに集中する事ができます。これにより、暑い日の作業でも作業の精度を落とすことなく仕事を終える事ができます。
このシステムはアメリカのGPS信号だけではなく、ロシアのGLONASSからの信号も補足して自動操縦に使用する事ができます。どちらの衛星信号も補定できるという事はオートステアリングを安定的に使用する事ができるという事です。
上記2つの衛星信号の補正方法はユーザーのニーズに応じて選択する事ができます。自ら基準局を設置するRTKシステム、IMSASやOmniSTARの様に衛星からの補正情報を使用するシステム、インターネット回線を使用したNトリップ等が使用可能です。バリオガイドはRTCM3.1の様なオープンフォーマットにも対応しています。
前走オペレーターは±20cmから±2cmまで3つの精度から希望する補正方式を選択する事ができるという事です。



どちらもトラクター



ホームページ <http://ansin39.com/>

MACH VRT T4i
Lamborghini (ランボルギーニ)



操作機器は、全てキャビン右側のアームレストに集約され、ボタンは機能別に色分けされ、
緑は3点リンク、
オレンジは走行関連、
黄色はPTO、
青は油圧の操作で、
直感で操作ができるようになっています。

ジョイスティックは、走行速度を超低速から道路走行まで、無段階に変速できます。

富山県 南砺市の紹介

<http://tabi-nanto.jp/>



「なんと市 観光」で検索



<http://www.tabi-nanto.jp/event/>

